



АДМИНИСТРАЦИЯ ГОРОДА ПЕРМИ
ДЕПАРТАМЕНТ ЗЕМЕЛЬНЫХ ОТНОШЕНИЙ

Сибирская ул., д. 15, Пермь, 614000, тел. (342) 212-46-78, факс 212-41-51
e-mail: dzo@gorodperm.ru, http://www.gorodperm.ru

РАЗРЕШЕНИЕ
на размещение объекта
№ 21-01-44-192 от 04 ФЕВ 2022

Департамент земельных отношений администрации города Перми в соответствии с пунктом 3 статьи 39.36 Земельного кодекса Российской Федерации, Положением о порядке и условиях размещения объектов на землях или земельных участках, находящихся в государственной или муниципальной собственности, на территории Пермского края без предоставления земельных участков и установления сервитутов, публичного сервитута, утвержденным постановлением Правительства Пермского края от 22.07.2015 № 478-п, заявлением от 26 января 2022г № 21-01-06-558

разрешает ОАО «МРСК Урала» (ИНН 6671163413, ОГРН 1056604000970, место нахождения: 620026, Свердловская область, г.Екатеринбург, ул. Мамина-Сибиряка, д. 140)

размещение объекта: линии электропередачи классом напряжения до 35 кВ, а также связанные с ними трансформаторные подстанции, распределительные пункты и иное предназначенное для осуществления передачи электрической энергии оборудование, для размещения которых не требуется разрешения на строительство (КЛ 0,4 кВ от РУ 0,4 кВ ТП-6512; реконструкция РУ 0,4 кВ ТП-6512 (установка оборудования учета э/э), для электроснабжения многоквартирного жилого жомы со встроенными помещениями общественного назначения по адресу: Пермский край, г. Пермь, Свердловский район, ул. Максима Горького (кадастровый номер земельного участка 59:01:0000000:81747)).

на землях: на которые зарегистрировано право собственности муниципального образования г. Пермь

местоположение: Пермский край, г. Пермь, Свердловский район, южнее строения по ул. Максима Горького, 82а, кадастровый номер земельного участка 59:01:4410163:48

разрешение выдано на срок: 1 год

Дополнительные условия размещения:

способ размещения объекта: подземный

Территория, согласно схеме, расположена в зонах с особым условием использования территорий: охранный зона объектов электросетевого хозяйства, приаэродромная территория аэродрома аэропорта Большое Савино.

ОАО «МРСК Урала»:

1. Соблюдать Правила охраны электрических сетей, установленные постановлением Правительства Российской Федерации от 24 февраля 2009 г. № 160 «О порядке установления охранных зон объектов электросетевого хозяйства

и особых условий использования земельных участков, расположенных в границах таких зон»;

2. Соблюдать Правила использования воздушного пространства, установленные постановлением Правительства Российской Федерации от 11 марта 2010 г. № 138 «Об утверждении Федеральных правил использования воздушного пространства Российской Федерации»;

3. В соответствии с пунктом 7(2) Положения о порядке и условиях размещения объектов на землях или земельных участках, находящихся в государственной или муниципальной собственности, на территории Пермского края без предоставления земельных участков и установления сервитутов, утвержденного постановлением Правительства Пермского края от 22 июля 2015 г. № 478-п, представить в департамент земельных отношений в течении 1 месяца с момента размещения объектов материалы контрольной геодезической съемки размещенных объектов на бумажном и электронном носителях на безвозмездной основе.

Приложение: схема предполагаемых к использованию земель или части земельного участка на 1 л. в 1 экз.

И. о. начальника отдела предоставления
земельных участков по работе
с юридическими лицами



Н.Н.Борцова

Схема предполагаемых к использованию земель или части земельного участка

Объект: Строительство КЛ 0,4 кВ от РУ 0,4 кВ ТП-6512; Реконструкция РУ 0,4 кВ ТП-6512 (установка оборудования учета э/э), для электроснабжения многоквартирного жилого жом со встроенными помещениями общественного назначения по адресу: Пермский край, г. Пермь, Свердловский район, ул. Максима Горького (кад. номер зем. участка 59:01:0000000:81747)

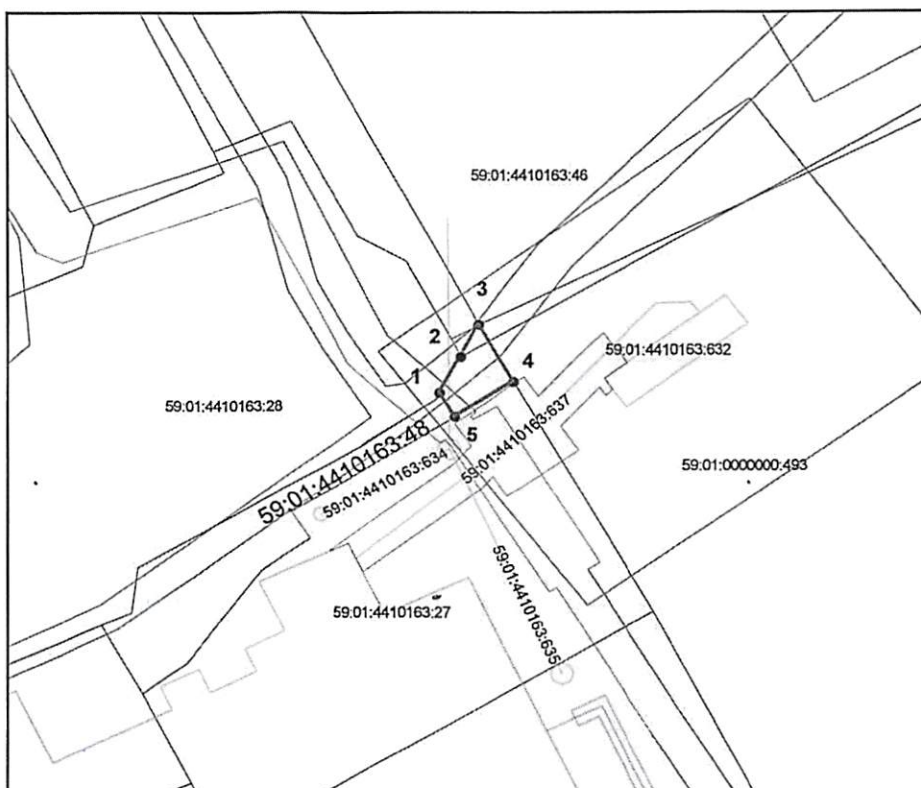
Местоположение: КН 59:01:4410163:48-Пермский край, г. Пермь, район Свердловский, южнее строения по ул. Максима Горького, 82а

Площадь земель или части земельного участка, кв.м: 15

Категория земель: Земли населённых пунктов

Вид разрешенного использования: КН 59:01:4410163:48-Для увеличения ранее предоставленного под индивидуальный дом жилой дом земельного участка

Каталог координат, м		
точки грани	X	Y
1	517027,56	2233276,72
2	517030,06	2233278,12
3	517032,3	2233279,3
4	517028,33	2233281,59
5	517025,88	2233277,72



Масштаб 1:500

Условные обозначения:

- вновь образованная часть границы земельного участка
- существующая часть границы, имеющиеся в ГКН сведения о которой достаточны для определения ее местоположения
- граница кадастрового квартала
- зона с особыми условиями использования территорий
- территориальная зона
- обозначение сооружений по сведениям ГКН
- 59:01:3812269 — номер кадастрового квартала
- 59:01:3812269:8 — номер учтенного земельного участка

Описание границ смежных землепользователей:
от точки 1 до точки 2 участок КН 59:01:4410163:28
от точки 2 до точки 3 участок КН 59:01:4410163:48
от точки 3 до точки 4 участок КН 59:01:0000000:493
от точки 4 до точки 5 участок КН 59:01:4410163:27
от точки 5 до точки 1 участок КН 59:01:4410163:48

Заявитель от ОАО "МРСК Урала" по доверенности

по доверенности 59АА 3944056 от 14.01.22

Подпись: Котельникова Т.Б.